

Переносной гидравлический инструмент Atlas Copco  
**Мощное, лёгкое и мобильное оборудование**



*Sustainable Productivity*

*Atlas Copco*



# Пока не увидишь – не поверишь

Мы должны предупредить вас: после первой выполненной работы вы вряд ли сможете обойтись без этого инструмента. Почему? – Из-за его исключительной эффективности. Это компактное и тихое оборудование, а когда попробуете его в действии, вы будете удивлены его превосходной производительностью.

## Мощность, которую можно взять с собой

Это невероятно мощный переносной инструмент. Для него не требуется электропитание, а гидравлический блок настолько лёгкий и компактный, что его можно перевозить в фургоне. Другими словами, переносные гидравлические инструменты Atlas Copco позволят сделать работу быстрее и эффективнее.

## Меньшая стоимость

Гидравлические системы чрезвычайно эффективны. Один пример: производительность гидравлического блока питания мощностью 9 л.с. сравнима с производительностью компрессора с дизельным приводом 20 л.с. В действительности, вместо одного молотка с компрессором можно купить два молотка с гидравлическим блоком питания.

## Сокращение повседневных затрат

Пользователь может сэкономить на топливе и сократить эксплуатационные расходы благодаря высокой эффективности и компактности гидравлического оборудования.

- Вам нужен переносной инструмент, который влезет в ваш фургон?
- Вам нужен высокоэффективный и мощный инструмент для небольших работ?
- Вам нужен надёжный инструмент, практически не требующий обслуживания?

Если вы готовы ответить «Да» на любой из этих вопросов, свяжитесь с местным представителем и попросите показать инструмент в действии. В этом случае верно высказывание: пока не увидишь – не поверишь.



# Общая черта – надёжность

Конструкция гидравлического инструмента проста и не включает в себя большое количество узлов, которые могут выйти из строя. Имеется всего одна или две подвижные части, которым характерен минимальный износ, и совсем немного сменных компонентов. Всё гидравлическое оборудование отличается надёжностью: жидкость циркулирует по закрытому контуру, в который не попадают грязь и влага. Благодаря исключаяющим утечку соединениям с плоским торцом не составляет труда содержать систему в чистоте. Шланги имеют высококачественные соединения, изготовленные в соответствии со стандартами ЕНТМА (Европейской ассоциации производителей гидравлического инструмента). Они обеспечивают простое, быстрое и безопасное подключение инструмента даже в условиях сильной запылённости и загрязнённости, которые характерны для горной и тяжёлой промышленности.

## Не доставляет хлопот

Подрядчики и компании, занимающиеся арендой оборудования, высоко ценят преимущества этого удобного и надёжного инструмента. Ни для кого не является секретом, что гидравлическое оборудование способно обеспечить наилучшее соотношение «вес-мощность» в любых условиях. К тому же, оно не

доставляет хлопот в эксплуатации, а техническое обслуживание ограничивается минимальным объёмом работ.

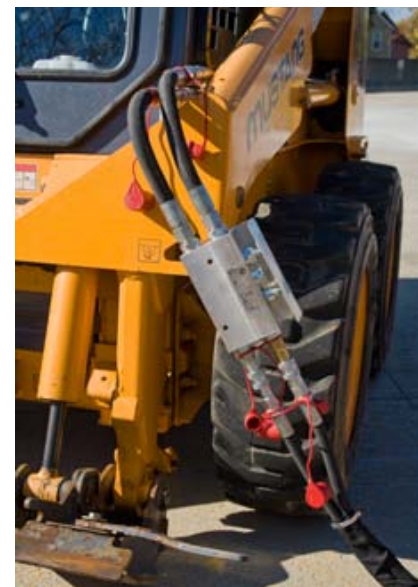
## Удобство в обслуживании

Рабочие хорошо отзываються о гидравлических инструментах Atlas Copco. Уровень вибрации у них меньше, чем у другого представленного на рынке оборудования. Гидравлическое оборудование не выпускает отработанный воздух, что позволяет уменьшить уровень шума и улучшить условия труда.



## Выберите необходимую мощность

Во многих случаях блок питания даже не понадобится – гидравлический инструмент можно подключать к другим источникам энергии: экскаваторам, грузовикам, погрузчикам и тракторам. Гидравлический инструмент представляет собой прекрасное решение для таких небольших работ, как установка заграждений и вскрытие асфальта для прокладки кабеля или труб. Невероятная мощность гидравлической системы к вашим услугам всегда и везде.



С помощью делителя потока и гидравлического рукава инструмент можно подключать к экскаватору.

# Гидравлический инструмент: превосходная сила удара



При первом использовании характеристики гидравлического отбойного молотка поражают оператора. Это компактный и чрезвычайно тихий инструмент. В то же время, молотки других типов не могут сравниться с ним по силе ударов. Другими словами, гидравлические молотки по эффективности опережают модели с электрическим, пневматическим и бензиновым приводом.

Предлагаются три версии гидравлических отбойных молотков Atlas Copco: Standard, E и HBP.

## Версия «E» с пониженным уровнем вибрации

Версия «E» имеет пониженный уровень вибрации и не отличается мощностью от стандартных моделей.

На протяжении десятилетий компания Atlas Copco представляет наиболее передовые решения

## СРАВНЕНИЕ УРОВНЯ ВИБРАЦИИ



для понижения уровня вибрации. В моделях версии «E» уровень вибрации, передаваемой на руки оператора, уменьшен примерно на 70 % по сравнению со стандартными моделями. Меньше вибрации означает более высокую производительность, т.к. оператор сможет дольше работать не уставая.

## Версия «HBP» – возможность подключения к погрузчикам

Особенность моделей «HBP» в том, что они способны выдерживать высокое противодавление в обратной линии. Поэтому их можно подключить практически к любому источнику гидравлической энергии, даже к погрузчику. Эта версия прекрасно подходит также для случаев, когда используются гидравлические рукава большой длины.

## Разработаны, чтобы повысить производительность

Молотки отличаются своей компактностью. Благодаря этому оператор может лучше видеть место выполнения работ, что обеспечивает повышение производительности. Дополнительное преимущество: исключены внешние болтовые соединения и детали, которые могут помешать оператору.





## СПРАВОЧНАЯ ИНФОРМАЦИЯ

# Подходящий инструмент для любого случая

### **LH 11 – мощный отбойный молоток для работ в горизонтальном положении**

Молоток с D-образной ручкой, хорошо подходит для работ в горизонтальном положении: разрушения кирпичной кладки, строительного раствора и неармированного бетона. Это один из наиболее мощных отбойных молотков, представленных на рынке. Модель LH 11, оснащённая съёмной передней ручкой (опция), широко используется при разборке, изменении конструкции и модернизации сооружений.

### **LH 180/190 E – лёгкие, универсальные отбойные молотки**

Высокопроизводительное оборудование, используемое для разлома кирпичной кладки, мёрзлого грунта, асфальта, бетона, а также для подбивки шпал и уплотнения грунта. Часто используются подрядчиками и компаниями, предоставляющими оборудование в аренду, хорошо подходит для внутренних и наружных работ по реконструкции или разборке, популярны в железнодорожных компаниях в качестве инструмента для подбивки шпал.

### **LH 220/230 E – универсальные отбойные молотки среднего размера**

LH220/230 E – одна из лучших моделей универсальных отбойных молотков 23-28 кг. Как правило, используется с 5-дюймовым долотом для асфальта в области ремонта и строительства дорог, также может применяться для разлома кладки, мёрзлой почвы и бетона.

### **LH 270/280 E – универсальные отбойные молотки для тяжёлых условий эксплуатации**

Мощные, высокопроизводительные молотки для разрушения мёрзлого грунта, асфальта и армированного бетона. Считаются лучшими в своем классе.

### **LH 390/400 E – отбойные молотки для сверхтяжёлых условий эксплуатации**

LH 390 и LH 400 E, по-видимому, самые мощные ручные отбойные молотки в мире. Они используются для наиболее сложных работ по разлому толстого асфальта, армированного бетона и фундамента.

#### Отбойный молоток

#### LH 11

Вес (со шлангами)	кг	15,5
Длина	мм	650
Расход масла	л/мин	20
Рабочее давление	бар	80-100
Макс. противодействие	бар	10
Частота ударов	удар/мин	2300
Уровень вибрации, 3 оси (ISO 28927-10) (6-гр. 22x82,5) <sup>1)</sup>	м/с <sup>2</sup>	16,5
Мощность шума (2000/14/EC) <sup>3)</sup> Lw	дБ (A)	105
Уровень звукового давления (ISO 11203) <sup>3)</sup> Lp, r=1м	дБ (A)	93
Класс по EN12542		C
Размер хвостовика	мм	6-гр. 22x82,5
Артикул		1801 1741 18

**Отбойные молотки стандартного исполнения  
(также версия НВР)**

		LH 180	LH 220	LH 220 НВР	LH 270	LH 270 НВР	LH 390	LH 390 НВР
Вес (со шлангами) <sup>1)</sup>	кг	19,5	22,5	22,5	26,5	26,5	33	33
Длина <sup>1)</sup>	мм	650	690	690	765	765	765	765
Расход масла	л/мин	20	20-30	20-30	20-30	20-30	30-40	30
Рабочее давление	бар	95-110	105-125	115-130	110-125	115-130	110-125	115-130
Макс. противодействие	бар	10	15	35	15	35	15	20
Частота ударов	удар/мин	1400	1500-2100	1500-2100	1350-1750	1350-1750	1150-1600	1150-1600
Уровень вибрации, 3 оси (ISO 28927-10) <sup>2) 3)</sup>	м/с <sup>2</sup>	15,1	17,3	17,4	18,2	18,1	20,1	20,1
Мощность шума (2000/14/ЕС) <sup>3)</sup> Lw	дБ (А)	107	107	107	110	110	106	106
Уровень звукового давления (ISO 11203) <sup>3)</sup> Lp, r=1м	дБ (А)	93	94	94	95	95	93	93
Класс по ЕНТМА		С	С/Д	С/Д	С/Д	С/Д	Д/Е	Д
Артикул								
6-гр. 25x108		1801 3443 36	1801 3543 46	1801 3546 87	-	-	-	-
6-гр. 28x152		1801 3443 37	1801 3543 47	1801 3546 88	1801 3643 56	1801 3646 97	1801 3743 64	1801 3647 05
6-гр. 28x160		1801 3443 38	1801 3543 48	1801 3546 89	1801 3643 57	1801 3646 98	1801 3743 65	1801 3647 06
6-гр. 32x152		1801 3443 39	1801 3543 49	1801 3546 90	1801 3643 58	1801 3646 99	1801 3743 66	1801 3647 07
6-гр. 32x160		1801 3443 40	1801 3543 50	1801 3546 91	1801 3643 59	1801 3647 00	1801 3743 67	1801 3647 08

<sup>1)</sup> LH 180 и LH 220 – 6-гр. 25, LH 270 и LH 390 – 6-гр. 32

<sup>2)</sup> LH 180 и LH 220 при 20 л/мин, LH 270 и LH 390 при 30 л/мин

<sup>3)</sup> Важно! См. подробную информацию в Инструкции по безопасности и эксплуатации (артикул 3392 5206 01). Документ можно найти в Интернет: [www.acprintshop.com](http://www.acprintshop.com)

**Отбойные молотки с пониженным уровнем  
вибрации (также версия НВР)**

		LH 190 E	LH 230 E	LH 230 E НВР	LH 280 E	LH 280 E НВР	LH 400 E	LH 400 E НВР
Вес (со шлангами) <sup>1)</sup>	кг	25	28	28	32,5	32,5	39	39
Длина <sup>1)</sup>	мм	650	690	690	765	765	765	765
Расход масла	л/мин	20	20-30	20-30	20-30	20-30	30-40	30
Рабочее давление	бар	95-110	105-125	115-130	110-125	115-130	110-125	115-130
Макс. противодействие	бар	10	15	35	15	35	15	20
Частота ударов	удар/мин	1400	1500-2100	1500-2100	1350-1750	1350-1750	1150-1600	1150-1600
Уровень вибрации, 3 оси (ISO 28927-10) <sup>2) 3)</sup>	м/с <sup>2</sup>	5,0	4,8	4,9	6,0	5,8	5,4	6,4
Мощность шума (2000/14/ЕС) <sup>3)</sup> Lw	дБ (А)	107	107	107	110	110	106	106
Уровень звукового давления (ISO 11203) <sup>3)</sup> Lp, r=1м	дБ (А)	93	94	94	95	95	93	93
Класс по ЕНТМА		С	С/Д	С/Д	С/Д	С/Д	Д/Е	Д
Артикул								
6-гр. 25x108		1801 3443 41	1801 3543 51	1801 3546 92	-	-	-	-
6-гр. 28x152		1801 3443 42	1801 3543 52	1801 3546 93	1801 3643 60	1801 3647 01	1801 3743 68	1801 3647 09
6-гр. 28x160		1801 3443 43	1801 3543 53	1801 3546 94	1801 3643 61	1801 3647 02	1801 3743 69	1801 3647 10
6-гр. 32x152		1801 3443 44	1801 3543 54	1801 3546 95	1801 3643 62	1801 3647 03	1801 3743 70	1801 3647 11
6-гр. 32x160		1801 3443 45	1801 3543 17	1801 3546 96	1801 3643 63	1801 3647 04	1801 3743 71	1801 3647 12

<sup>1)</sup> LH 190 E и LH 230 E – 6-гр. 25, LH 280 E и LH 400 E – 6-гр. 32


<sup>2)</sup> LH 190 E и LH 230 E при 20 л/мин, LH 280 E и LH 400 E при 30 л/мин

<sup>3)</sup> Важно! См. подробную информацию в Инструкции по безопасности и эксплуатации (артикул 3392 5206 01). Документ можно найти в Интернет: [www.acprintshop.com](http://www.acprintshop.com)

# Инструмент для любой работы

Atlas Copco предлагает специализированный, разработанный специально для отбойных молотков рабочий инструмент. Прочность и износоустойчивость поверхностных слоёв инструмента обеспечивается контролируемым процессом термообработки, тогда как, твёрдый, ударостойкий сердечник повышает сопротивление разлому.

Торцевая поверхность фрезерована, что улучшает контакт поршня с инструментом и передачу энергии, уменьшая, в то же время, вибрацию и износ как отбойного молотка, так и инструмента. Среди широкого ассортимента изделий Atlas Copco найдётся оптимальный инструмент для любой работы.



	22 x 82,5 мм			25 x 108 мм			28 x 160 мм			32 x 160 мм		
	W (мм)	L (мм)	Артикул	W (мм)	L (мм)	Артикул	W (мм)	L (мм)	Артикул	W (мм)	L (мм)	Артикул
Долотчатый бур		380	3083 3242 00		380	3083 3253 00		380	3083 3271 00		380	3083 3205 00
		1000	3083 3243 00					450	3083 3272 00		450	3083 3206 00
								1000	3083 3273 00		1000	3083 3207 00
Узкое долото	25	380	3083 3244 00	28	380	3083 3254 00	32	380	3083 3274 00	35	380	3083 3208 00
	25	1000	3083 3245 00				32	450	3083 3275 00	35	450	3083 3209 00
							32	1000	3083 3276 00	35	1000	3083 3210 00
Широкое долото	75	380	3083 3246 00	75	380	3083 3255 00	75	380	3083 3277 00	75	380	3083 3211 00
Клиновое долото	35	380	3083 3250 00	35	380	3083 3258 00	40	400	3083 3282 00	40	400	3083 3216 00
Долото для выемки грунта	75	450	3083 3247 00	75	380	3083 3256 00	75	380	3083 3279 00	75	380	3083 3213 00
Лопатка для выемки грунта	120	400	3083 3248 00	120	380	3083 3257 00	125	380	3083 3280 00	125	380	3083 3214 00
Резак по асфальту	125	380	3083 3069 00				115	300	3083 3278 00	115	300	3083 3212 00
Лопатка для глины	125	430	3083 3249 00	125	430	3083 3033 00	140	380	3083 3281 00	140	380	3083 3215 00
Шток для трамбовки		310	3083 3251 00		280	3083 3259 00		230	3083 3283 01		235	3083 3218 01
Трамбовка, круглая	175		3083 3252 10	175		3083 3252 10	180		3083 3301 00	180		3083 3301 00
Трамбовка, квадратная	175		3083 3239 00	175		3083 3239 00	150		3083 3302 00	150		3083 3302 00
Трамбовка, квадратная							200		3083 3197 00	200		3083 3197 00
Штамп, круглый	100		9245 2817 90	100		9245 2817 90						
Шпалоподбойка							100	565	3083 3319 00	100	565	3083 3217 00



## ПЕРФОРАТОР

Этот лёгкий перфоратор разработан для сверления взрывных, анкерных скважин и скважин для раскалывания пород. Он может быть хорошим решением для подрядчиков, военных, коммунальных служб и других организаций в ситуациях, когда требуется эффективное бурение без использования больших компрессоров. С помощью стандартного встроенного стального бура, используя для ударов и вращения гидравлическую энергию, можно просверлить отверстия диаметром до 50 мм и глубиной примерно до 6 м. Требуется небольшой дополнительный компрессор для промывки.



### Перфоратор

**LHD 23 M**

Вес (со шлангами)	кг	26
Рабочий вес	кг	28,5
Расход масла	л/мин	20-25
Рабочее давление	бар	100-140
Макс. противодействие	бар	15
Частота ударов (25 л/мин)	удар/мин	2600
Частота оборотов	об/мин	320-400
Крутящий момент	Нм	30
Уровень вибрации, 3 оси (ISO 28927-10) <sup>1)</sup>	м/с <sup>2</sup>	11,7
Мощность шума (2000/14/EC), Lw <sup>1)</sup>	дБ (A)	118
Уровень звукового давления (ISO 11203) <sup>1)</sup> Lp, r=1м	дБ (A)	104
Класс по ЕНТМА		C
Размер хвостовика	6-гранн., мм	22x108
Артикул, вращение по часовой стрелке		1801 3800 01
Артикул, вращение против часовой стрелки		1801 3800 02

<sup>1)</sup> Важно! См. подробную информацию в Инструкции по безопасности и эксплуатации (артикул 3392 5013 01). Документ можно найти в Интернет: [www.acprintshop.com](http://www.acprintshop.com)

## ПОГРУЖНЫЕ НАСОСЫ

Погружные гидравлические насосы Atlas Copco отличаются компактной конструкцией и чрезвычайно высокой производительностью. Они используются в различных целях, в том числе, для перекачивания чистой или загрязнённой воды на рабочей площадке, из затопленных котлованов или подвалов. Насосы приводятся в действие встроенным гидравлическим двигателем, оснащённым специальным приводным валом, уплотнением и подшипниками. Гидравлическое масло охлаждает и смазывает систему, поэтому допускается их работа в холостом режиме. Насосы поражают своими превосходными характеристиками, особенно если учесть их размер и вес: напор 25 и 32 м, производительность 840 и 1920 л/мин.

Двухдюймовый погружной насос может перекачивать камни и другие объекты размером до 10 мм – прекрасный многоцелевой насос для коммунальных и аварийных служб, в том числе, обслуживающих системы водоснабжения и канализации. Он также находит себе применение в строительстве и сфере дорожных работ.

Трёхдюймовый погружной насос может использоваться, помимо прочего, для перекачивания грязи и шлама с камнями и твёрдыми элементами диаметром до 60 мм. Оба насоса поставляются с 10-метровым выпускным рукавом, оборудованным быстроразъёмным соединением.



### Насосы

**LWP 2**

**LTP 3**

Вес (округл.)	кг	11	13
Ширина	мм	225	300
Расход масла	л/мин	18-24	26-38
Рабочее давление	бар	100	140
Макс. давление	бар	172	172
Макс. напор насоса	м	25	32
Макс. подача насоса	л/мин	840	1920
Выпуск	дюймы	2"	3"
Работа с твёрдыми частями до	мм	10	60
Класс по ЕНТМА		C	D
Артикул <sup>1)</sup>		1806 1014 34	1806 1014 35

<sup>1)</sup> Прилагается рукав 10 м

### Дополнительный рукав

**2 дюйма**

**3 дюйма**

Длина	м	10.0	10.0
Соединение	мм	50.8	76.2
Вес	кг	3.4	3.8
Комментарии		Быстроразъёмное охватывающее соединение	Быстроразъёмное охватывающее соединение
Артикул		3378 0021 00	3378 0021 01

## ОТРЕЗНЫЕ ПИЛЫ

Высокоэффективные, лёгкие и компактные пилы помогут быстро разрезать бетон, асфальт и сталь. Простая конструкция и прямой привод гарантируют высокую производительность и простой уход, особенно по сравнению с оборудованием, имеющим ремённый привод. Компактный, узкий корпус и открытое лезвие обеспечивают должный контроль за выполнением работ. Установив на лёгкую тележку, пилу можно применять для разрезания полов, дорожного покрытия и других тонкослойных поверхностей.



### Отрезные пилы

		LS 14	LS 16
Вес (со шлангами)	кг	12	13
Рабочий вес (с диском)	кг	13,5	15
Расход масла	л/мин	20-30	20-40
Макс. давление	бар	172	172
Частота оборотов	об/мин	2500-4000	2000-4000
Скорость	м/с	46-75	42-85
Размер диска	мм	355	405
Размер оправки	мм	25,4	25,4
Глубина резания	мм	133	160
Уровень вибрации, 3 оси (ISO 28927-8), 20 л/мин <sup>1)</sup>	м/с <sup>2</sup>	4,9	4,9
Мощность шума (2000/14/EC), Lw <sup>1)</sup>	дБ (A)	99	115
Уровень звукового давления (ISO 11203) <sup>1)</sup> Lp, r=1м	дБ (A)	86	102
Класс по ЕНТМА		C/D	C/D/E
Артикул		1809 0140 01	1809 0160 00



### Тележка

### Тележка LSC

Комментарии		с системой орошения
Вес	кг	25
Артикул		1809 0010 01

Система орошения, см. на стр. 16.

<sup>1)</sup> Важно! См. подробную информацию в Инструкции по безопасности и эксплуатации (артикул 3392 5042 01). Документ можно найти в Интернет: [www.acprintshop.com](http://www.acprintshop.com)

### Алмазные диски

		Алмазный диск для бетона	Алмазный диск для бетона	Алмазный диск для асфальта	Алмазный диск для асфальта
Размер лезвия	мм	355	405	355	405
Диаметр отверстия оправки	мм	25,4	25,4	25,4	25,4
Вес	кг	1,6	2,3	1,6	2,6
Комментарии		Резка бетона и арматуры	Резка бетона и арматуры	Резка асфальта	Резка асфальта
Артикул		3378 0050 57	3371 8097 27	3378 0050 58	3371 8097 26



## КОЛОНКОВЫЕ БУРЫ

Мощные колонковые буры идеально подходят для выполняемых вручную работ, а также для случаев, когда отсутствует место для сверлильных стоек. В случае заклинивания рабочего инструмента этим буром характерен предельно низкий обратный поворот, т.к. крутящий момент контролируется гидравлической системой. Благодаря этому свойству оператор может эффективно управлять буром, работая над скважинами диаметром 200 мм и выше. Эти колонковые буры используются профессионалами в ряде областей, в том числе в коммунальной сфере и для реконструкции зданий. Они незаменимы при прокладке дренажных, сточных и водопроводных труб, а также кабельных и вентиляционных каналов, когда требуются большие и глубокие отверстия. В этих бурах нет электрических компонентов, во время работы они не образуют искры и, поэтому, могут использоваться в закрытом пространстве и даже под водой. Колонковые буры Atlas Copco со стандартным круглым наконечником диаметром 60 мм подходят к большинству традиционных сверлильных стоек. Буры поставляются в удобном стальном контейнере, используемом для хранения и транспортировки.



### Колонковые буры

		LCD 500	LCD 1500
Вес (со шлангами)	кг	9,5	9
Рабочий вес (со шлангами и буром 112 мм)	кг	13	13
Длина (без бура)	мм	414	406
Расход масла	л/мин	20-30	20-30
Рабочее давление	бар	120-172	120-172
Частота оборотов	об/мин	600-900	1500-2250
Диаметр бура	мм	50-202	12-75
Гидравлические каналы <sup>1)</sup>		½" BSP	½" BSP
Уровень вибрации, 3 оси (ISO 28927-5), 20 л/мин <sup>2)</sup>	м/с <sup>2</sup>	3,1	2,7
Уровень звукового давления (ISO 11203) <sup>2)</sup> L <sub>p</sub> , r=1м	дБ (А)	<70	<70
Класс по ЕНТМА		C/D	C/D
Артикул		1806 1014 38	1806 1014 39

<sup>1)</sup> Для использования полых свёрл большего диаметра прилагается штыревой адаптер 1/2" BSP x 1 1/4 UNC.

<sup>2)</sup> Важно! См. подробную информацию в Инструкции по безопасности и эксплуатации (артикул 3392 5189 01). Документ можно найти в Интернет: [www.acprintshop.com](http://www.acprintshop.com)

Система орошения, см. на стр. 16.



### Зажимной патрон

Примечания		для бурения в металле и древесине
Длина	мм	100
Вес	кг	0,4
Бур		Зажимной патрон: 1,5 - 13 мм (0,06 - 0,51 д.) Адаптер: 1/2 - 3/8 д. BSP
Артикул		3371 8077 68

### АЛМАЗНЫЕ КОЛОНКОВЫЕ БУРЫ (РЕЗЬБА 1 1/4 UNC)

		Ø 62	Ø 82	Ø 102	Ø 112	Ø 132	Ø 152	Ø 162	Ø 200
Длина	мм	450	450	450	450	450	450	450	450
Вес	кг	1,7	2,4	3,2	3,7	4,6	6,0	6,3	9,9
Материал		Бетон, армированный бетон, кирпичная кладка							
Артикул		3378 0050 61	3378 0050 62	3378 0050 63	3378 0050 64	3378 0050 65	3378 0050 66	3378 0050 67	3378 0050 68



## МОЛОТКИ ДЛЯ ЗАБИВАНИЯ СТОЛБОВ

Используются для установки опор дорожного ограждения, профилей, дорожных знаков, оград и различных анкерных креплений. Молотки быстро и прочно забивают столбы различных размеров, обеспечивая их стабильное положение. С помощью рабочего клапана дистанционного управления (опция) молоток можно использовать в гидравлической системе как с открытым, так и закрытым центром.

Модель LPD-T поставляется со стандартным 0,5-метровым шлангом с быстроразъёмным соединением, в приводной механизм встроена пусковая рукоятка для приведения в действие и остановки оборудования. Модель LPD-RV поставляется с 2-метровым шлангом с

быстроразъёмным соединением, оснащена дистанционным клапаном, который позволяет привести механизм в действие, даже если он находится на высоком столбе.

Эти молотки способны выдерживать высокое противодавление в обратной линии. Поэтому их можно подключить практически к любому источнику гидравлической энергии, даже к погрузчику. Они прекрасно подходят также для случаев, когда используется гидравлический рукав большой длины.



Молотки для забивания столбов

		LPD-LD	LPD-T	LPD-RV	LPD-HD-T	LPD-HD-RV
Приведение в действие			Пусковой рукояткой	Дистанционным клапаном	Пусковой рукояткой	Дистанционным клапаном
Гидравлическая система			Открытый центр	Открытый и закрытый центр	Открытый центр	Открытый и закрытый центр
Вес (со шлангами)	кг		32	33	39	40
Рабочий вес (с прямоугольным адаптером, 54 мм)	кг		34 <sup>1)</sup>	35 <sup>1)</sup>	45 <sup>2)</sup>	46 <sup>2)</sup>
Расход масла	л/мин		20-30	20-30	28-40	28-40
Рабочее давление	бар		105-140	105-140	105-125	105-125
Частота ударов при 30 л/мин	удар/мин		1680	1680	1320	1320
Гидравлические каналы			1/2" BSP	1/2" BSP	1/2" BSP	1/2" BSP
Уровень вибрации, 3 оси (ISO 28927-10), 20 л/мин <sup>3)</sup>	м/с <sup>2</sup>		12,8	-	20,1	-
Мощность шума (2000/14/EC), Lw <sup>3)</sup>	дБ (А)		115	115	118	118
Уровень звукового давления (ISO 11203) <sup>3)</sup> Lp, r=1м	дБ (А)		102	102	105	105
Класс по EN124			C/D	C/D	D/E	D/E
Артикул			1801 4040 02	1801 4050 02	1801 4140 00	1801 4150 00

<sup>1)</sup> С прямоугольным адаптером, 54 мм

<sup>2)</sup> С ударным стержнем и головкой, 148 мм

<sup>3)</sup> Важно! См. подробную информацию в Инструкции по безопасности и эксплуатации (артикул 3392 5036 01). Документ можно найти в Интернет: [www.acprintshop.com](http://www.acprintshop.com)

## АДАПТЕРЫ ДЛЯ ЗАБИВАНИЯ СТОЛБОВ



Адаптеры для моделей LPD-T и LPD-RV

Форма	Описание	Артикул
Универсальный		3371 8060 33
Круглый	96 мм	3371 8060 34
Квадратный	54 мм	3371 8060 32



Цельные адаптеры для моделей LPD-HD-T и LPD-HD-RV

Форма	Описание	Артикул
Круглый	Для труб 6,0 д. и столбов 140 мм	3371 8060 52
Круглый	Для труб 135-145 мм	3371 8060 53
Круглый	Для труб 105-115 мм	3371 8060 54
Круглый	Для столбов 150 мм	3371 8060 55



Направляющие адаптеры для моделей LPD HD-T и LPD HD-RV

Форма	Описание	Артикул
Прямоугольный	Для стержней IPE/Sigma/C 100 мм	3371 8060 45
Прямоугольный	Для стержней IPE/C 120 мм	3371 8060 46
Круглый	Для труб 2,5 д. и столбов 70-75 мм	3371 8060 47
Круглый	Для труб 3,0 д. и столбов 80-85 мм	3371 8060 48
Круглый	Для труб 3,5 д. и столбов 95-100 мм	3371 8060 49
Круглый	Для труб 4,0 д. и столбов 105-110 мм	3371 8060 50
Круглый	Для труб 5,0 д. и столбов 125-135 мм	3371 8060 51

## УСТАНОВКА ДЛЯ ИЗВЛЕЧЕНИЯ СТОЛБОВ

Представленные компанией Atlas Copco установки для извлечения столбов используются дорожными подрядчиками для демонтажа повреждённых ограждений и знаков. Оборудование оснащено закалёнными захватами и автоматическими тисками с цепным натяжением, прекрасно подходит для удаления всех видов деревянных и стальных опор, в том числе профилей IPE, HPE, UPE и стальных труб круглого и квадратного сечения. Установка развивает гидравлическое тяговое усилие 6 тонн. С помощью дополнительного рычага (опция) тяговое усилие может быть увеличено ещё на 4 тонны, что позволяет без труда освободить любые крепко зафиксированные опоры. Установка весит 60 кг и является самой компактной и мобильной из предлагаемых на рынке – прекрасное решение для ремонтных работ в местах, не доступных для 10-тонного крана.



Установка для извлечения столбов

LPP 10 HD

Рабочий вес (со шлангами и цепью)	кг	60
Расход масла	л/мин	20-40
Рабочее давление	бар	100-160
Макс. противодействие	бар	30
Подъём за ход	мм	12-200
Тяговое усилие	кг	6000
Полное тяговое усилие	кг	10000
Класс по EN124		C/D/E
Артикул		1801 8100 03



Комплект рычагов

Вес	кг	10
Артикул		3371 8101 48

## БУР СКВАЖИН ДЛЯ СТОЛБОВ

Компактный и эффективный инструмент для бурения скважин в твёрдой и песчаной почве глубиной до 1,3 м и диаметром 90-350 мм. Рабочий инструмент может вращаться в обратном направлении, предназначен для использования двумя операторами. Все буры имеют заменяемые наконечники, что обеспечивает их длительный срок службы. Прекрасно подходит для установки ограждений и высаживания деревьев. Инструмент имеет двухсторонний ход и регулируемый крутящий момент, благодаря этим особенностям его можно использовать для открывания и закрывания больших водных вентилей, например, установив специальный адаптер.



Переносной бур скважин для столбов

LPNB

Вес	кг	20
Рабочий вес (с буром 200 мм)	кг	30,5
Расход масла	л/мин	15-40
Рабочее давление	бар	80-140
Макс. противодействие	бар	50
Частота оборотов	об/мин	90-240
Диаметр бура	мм	90-350
Крутящий момент (140 бар)	Нм	315
Уровень вибрации, 3 оси (ISO 28927-5), 20 л/мин <sup>1)</sup>	м/с <sup>2</sup>	7,4
Уровень звукового давления (ISO 11203) <sup>1)</sup> Lp, r=1м	дБ (А)	<70
Класс по EN124		C/D/E
Артикул		1806 1014 33

<sup>1)</sup> Важно! См. подробную информацию в Инструкции по безопасности и эксплуатации (артикул 3392 5115 01). Документ можно найти в Интернет: [www.acprintshop.com](http://www.acprintshop.com)



## ГИДРАВЛИЧЕСКИЕ БЛОКИ ПИТАНИЯ

# Вам выбирать: **блоки питания** с бензиновым, дизельным или электрическим приводом

Это универсальные, зарекомендовавшие себя гидравлические блоки питания для потребителей с расходом 20-40 л/мин при давлении 170 бар. Благодаря малому весу, компактности и прочной раме их легко хранить и транспортировать. Они также оснащены колёсами и ручками для удобства перемещения по строительной площадке.

### Экономичное потребление топлива и низкий уровень шума

Многие блоки питания оснащены системой POD (Энергия по требованию), которая переводит двигатель на холостые обороты, если инструмент не используется; двигатель возвращается в активный

### СКЛАДЫВАЕМАЯ РУЧКА

По рабочей площадке может перемещать один человек.

### ЗАПОРНЫЙ КЛАПАН

Установлен запорный регулирующий клапан, который упрощает процедуру смены инструмента и предоставляет возможность затяжного запуска.

### ИНДИКАТОР ЗАСОРЕНИЯ ФИЛЬТРА

Все блоки питания оснащены большими, отчётливыми индикаторами засорения фильтра.

режим, как только инструмент приведён в действие.

### Эффективное охлаждение

Оснащённый термостатом масляный охладитель обеспечивает быстрый нагрев и не допускает превышения температуры гидравлического масла. Рабочая температура достигается в течение нескольких минут даже зимой.





БЕНЗИНОВЫЕ							ДИЗЕЛЬНЫЙ	ЭЛЕКТРИЧЕСКИЕ			
LP 9-20 P <sup>2)</sup>	LP 13-30 P <sup>2)</sup>	LP 18-30 PE	LP 18-40 PE	LP 18 Twin PE	LP 13-20 DEL	LP 9-20 E	LP 18-30 E	LP 18-40 E	LP 18 Twin E		

Двигатель		Honda GX 270	Honda GX 390	B&S Vanguard	B&S Vanguard	B&S Vanguard	Lombardini LD 440				
Мощность	кВт (л.с.)	6,6 (9)	9,5 (13)	13,2 (18)	13,2 (18)	13,2 (18)	7,4 (10)	5,5 3x400 В / 16А	11 3x400 В / 32А	11 3x400 В / 32А	11 3x400 В / 32А
Вес (с маслом)	кг	76	91	118	118	123	116	68	130	130	135
Размеры (ДхШхВ)	мм	605x505x620	745x600x705	790x605x690	790x605x690	755x700x720	745x600x705	605x505x620	815x605x690	815x605x690	745x605x705
Расход масла	л/мин	20	20-30	20-30	20-40	2x20/1x40	20	20	30	40	2x20/1x40
Макс. давление	бар	150	150	170	145	145	150	150	170	155	155
Объём топливного бака	л	6	6,5	8,5	8,5	8,5	5	-	-	-	-
Шланг прилагается		ДА	ДА	НЕТ	НЕТ	НЕТ	НЕТ	НЕТ	НЕТ	НЕТ	НЕТ
Энергия по требованию (POD)		ДА	ДА	НЕТ	НЕТ	ДА	НЕТ	НЕТ	НЕТ	НЕТ	НЕТ
Контроль масла: моторное масло		ДА	ДА	ДА	ДА	ДА	НЕТ	НЕТ	НЕТ	НЕТ	НЕТ
Электрический запуск		НЕТ	НЕТ	ДА	ДА	ДА	ДА	ДА	ДА	ДА	ДА
Мощность шума (2000/14/ЕС) <sup>4)</sup> Lw	дБ (А)	101	101	101	101	101	-	101	101	101	101
Уровень звукового давления (ISO 11203) <sup>4)</sup> Lp, r=1m	дБ (А)	87	89	99	99	88	-	82	86	86	86
Класс по EN1254		С	С/Д	С/Д	С/Д/Е	С/Е	С	С	Д	Е	С/Е
Артикул		1807 0080 44	1807 0110 12	1807 0160 41	1807 0160 38	1807 0160 16	-	1807 0080 46	1807 0160 43	1807 0160 42	1807 0160 22
Версии без подавления шума											
Артикул <sup>1)</sup>		1807 0080 45	1807 0110 23	-	1807 0160 40	1807 0160 32	1807 0110 20	-	-	-	-

<sup>1)</sup> Для продажи за пределами ЕС

<sup>2)</sup> Двойные гидравлические рукава входят в стандартную комплектацию LP 9-20 P и LP 13-30 P

<sup>3)</sup> LP 13-30 P, LP 13-20 D, LP 18 Twin E: рама из нержавеющей стали

<sup>4)</sup> Важно! См. подробную информацию в Инструкции по безопасности и эксплуатации. Документ можно найти в Интернет: [www.acprintshop.com](http://www.acprintshop.com)

## АКСЕССУАРЫ И РАСХОДНЫЕ МАТЕРИАЛЫ

### БИО-МАСЛО ДЛЯ ГИДРАВЛИЧЕСКОГО БЛОКА ПИТАНИЯ

Блоки питания поставляются с двумя 4-литровыми контейнерами разлагаемого микроорганизмами масла Atlas Copco, которого будет достаточно для заполнения блока и 7-метрового шланга.



4 л

Размер	л	4
Артикул		3371 8077 51

### ДЕЛИТЕЛЬ ПОТОКА МАСЛА

С помощью делителя потока можно подключить оборудование к гидравлической системе машины-носителя, уменьшив поток и давление масла. Для подключения делителя потока к инструменту требуется гидравлический рукав.



LFD 20

LFD 30

Макс. расход масла	л/мин	60	120
Регулируемый расход масла	л/мин	20 <sup>1)</sup>	30 <sup>2)</sup>
Тип НТМА		C	D
Артикул		1801 1632 29	1801 1642 32

<sup>1)</sup> Диапазон регулировки: 20-25 л/мин

<sup>2)</sup> Диапазон регулировки: 25-38 л/мин

### ГИДРАВЛИЧЕСКИЕ РУКАВА

Добавив один или два 7-метровых гидравлических рукава можно увеличить длину линии до 21 м без значительной потери давления. Рукава лёгкие и гибкие, имеют плоские торцы и быстроразъёмные соединения. (7-метровые гидравлические рукава входят в стандартную комплектацию LP 9-20 P и LP 13-30 P).



7 м

12 м

Длина	м	7	12
Соединения: быстроразъёмные с плоскими торцами	размер	1/2"	1/2"
Класс по ЕНТМА		C/D/E	C/D
Артикул		3371 8010 87	3371 8010 89

### СИСТЕМА ОРОШЕНИЯ

При использовании алмазных лезвий и колонковых буров требуется постоянная подача небольшого количества воды, чтобы смывать остатки породы и осаждать пыль. Если вода может быть подведена, поток регулируется на месте бурения с помощью крана. На удалённых объектах, где нет возможности подвести воду, рекомендуется использовать систему орошения Atlas Copco – небольшой контейнер, из которого под давлением подаётся вода.



Система орошения с напорным баком

Размер (Ш x В x Г)	мм	220 x 620 x 250
Объём воды	л	10
Вес	кг	8
Комментарии		Подача воды для колонкового бура LCD и пилы LS
Артикул		3371 8090 02