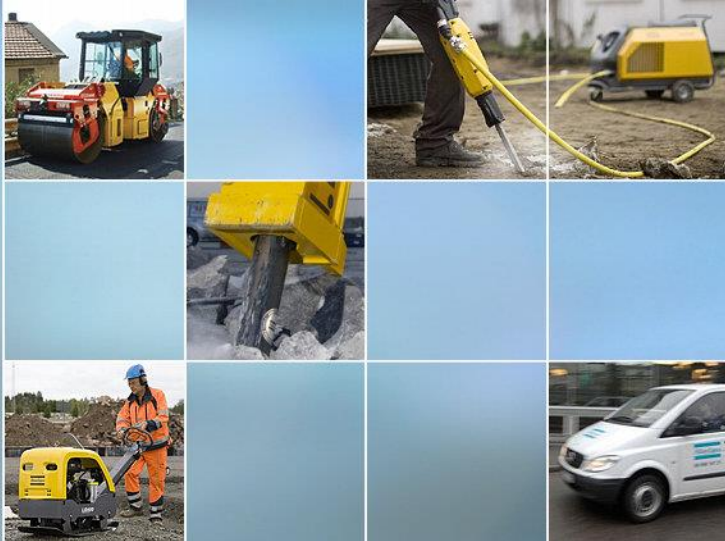


Строительное оборудование Atlas Copco



Гидравлические станции и Компрессорное оборудование

Технические характеристики



Компрессор

Двигатель:	4,9 кВт
Объем бака:	30л
Расход топлива:	10,7 л/ч (при нагрузке)
Вес:	270 г/кВт.ч
Соединения:	457 кг
Габариты:	2*G3/4
	3,2м x 1,2м



Гидравлический инструмент

Двигатель :	5,3 кВт
Объем бака :	6л
Расход топлива :	2,5 л/ч (при нагрузке)
Вес:	313 г/кВт.ч
Соединения:	76 кг
Габариты:	1*G3/4
	0,5м x 0,6м

Экономия топлива

		Значе ние	Ед. Измер.	г/ч	л/ч	руб/ч	Цена за год	Ценовая выгода
LP 9-20	Honda GX270							
	Мощность	5,3кВт						
	Потребление топлива	358г/кВт.ч		1.897	2,5	72,5	72500р	
	Вместимость бака	6л/ч						
								269900р
2 м ³ компрессор	Kubota 1505T							
	Мощность	33кВт						
	Потребление топлива	270г/кВт.ч		8.910	10,7	342,4	342400р	
	Вместимость бака	30л						
	Цена Дизель	32руб/л						
	Цена Бензин АИ 92	29руб/л						
	Количество рабочих дней	250дней						
	Время работы	4ч\день						

Почему гидравлика выгоднее?

Пневматика

- Требуется регулярное техническое обслуживание по замене воздушных фильтров и масла
- Дополнительные расходы на смазку
- Возможное попадание пыли в рабочий контур
- Высокое потребление топлива
- Высокая стоимость владения
- Требуется грузовой перевозки
- Возможное требование к регистрации прицепа, страхованию и наличию прав

Гидравлика

- Легкое обслуживание
- Только легкий двигатель и воздушный фильтр
- Небольшой надежный двигатель
- Замкнутый контур без попадания пыли
- Не требуется дополнительной смазки
- Низкое потребление топлива
- Общая низкая стоимость владения
- Простая транспортировка, даже в легковом универсале

Почему ручной гидравлический инструмент выгоднее?

Пневматический

- Замерзает зимой. Требуется дополнительное оборудование для прогрева или влагоотделения.
- Высокие затраты

Гидравлический

- Не замерзает зимой
- Автоматически останавливается при низком уровне масла в двигателе
- Встроенная система охлаждения
- Возможно работать под водой
- Окупается за 1 год

Области применения



**Committed to
sustainable productivity.**



Atlas Copco

